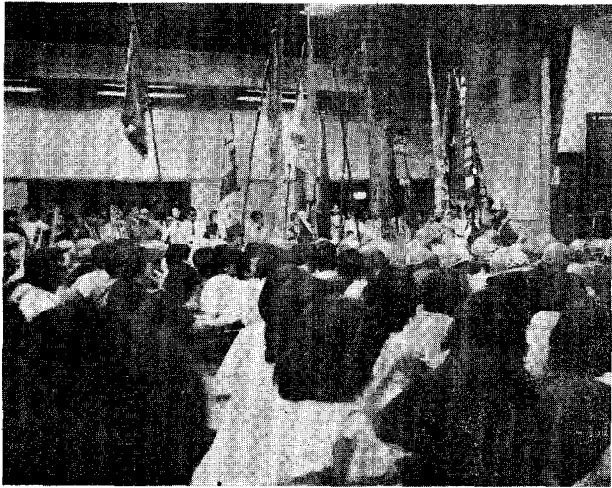


6・27反帝戦線、マップ共闘を武装襲撃

四名を拉致、本紙編集長一カ月の重体他一名重傷



【本紙記者】6月27日、反帝戦線、マップ共闘は、本紙編集長を拉致し、本紙編集長を重体とし、他一名を重傷とした。この襲撃は、反帝戦線、マップ共闘の武装襲撃であり、本紙編集長は、一カ月の重体となり、他一名は重傷を負った。この襲撃は、反帝戦線、マップ共闘の武装襲撃であり、本紙編集長は、一カ月の重体となり、他一名は重傷を負った。

本紙編集長は、6月27日、反帝戦線、マップ共闘の武装襲撃を受け、重体となった。この襲撃は、反帝戦線、マップ共闘の武装襲撃であり、本紙編集長は、一カ月の重体となり、他一名は重傷を負った。

恫喝政治・支配の頂点 革命的自立大衆への圧殺行為

【本紙記者】6月27日、反帝戦線、マップ共闘は、本紙編集長を拉致し、本紙編集長を重体とし、他一名を重傷とした。この襲撃は、反帝戦線、マップ共闘の武装襲撃であり、本紙編集長は、一カ月の重体となり、他一名は重傷を負った。

この襲撃は、反帝戦線、マップ共闘の武装襲撃であり、本紙編集長は、一カ月の重体となり、他一名は重傷を負った。この襲撃は、反帝戦線、マップ共闘の武装襲撃であり、本紙編集長は、一カ月の重体となり、他一名は重傷を負った。

対当局団交を貫徹 陰謀された歴史を復権し さらなる当局への追撃を

【本紙記者】6月27日、反帝戦線、マップ共闘は、本紙編集長を拉致し、本紙編集長を重体とし、他一名を重傷とした。この襲撃は、反帝戦線、マップ共闘の武装襲撃であり、本紙編集長は、一カ月の重体となり、他一名は重傷を負った。

この襲撃は、反帝戦線、マップ共闘の武装襲撃であり、本紙編集長は、一カ月の重体となり、他一名は重傷を負った。この襲撃は、反帝戦線、マップ共闘の武装襲撃であり、本紙編集長は、一カ月の重体となり、他一名は重傷を負った。

新刊大正11年
明治大学新聞
週刊

定価 1部 10円
発行所 明治大学新聞部
〒100 東京都千代田区千代田 1-1-1
電話 03-3252-1111

緊急特別号

お願
学生に宛てたカンパに御協力をお願いします。
〒100-1111 千代田区千代田 1-1-1
本紙を御使用下さい。

お知らせ
本紙の発行は、毎月22日（木曜日）です。
休刊日は、6月27日（木曜日）です。
編集長 〇〇〇〇〇

