

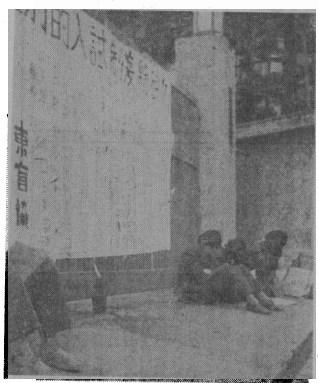
明治大学新聞

週刊
発行所 明治大学新聞学生会
〒100 東京都千代田区千代田1-11-1
電話 03-3252-1111

発行所 明治大学新聞学生会
〒100 東京都千代田区千代田1-11-1
電話 03-3252-1111

定期購読募集
定価 10円

入試開始に座り込み抗議



抗議者たちが入試開始を拒否し、座り込みを行った。背景には大学の建物が見える。

盲人が受験拒否さる 身障者差別—大学の本质露呈

【本報記者】入試開始の日、多くの受験生が大学に集まり、試験を受ける準備をしていた。しかし、その中から一人の盲人の受験が拒否された。この出来事は、大学の教育の本質を露呈させ、社会の差別意識を浮き彫りにした。

この事件は、入試開始の前日、大学の受付で発生した。受験生の中には、盲人の受験を希望する者がいた。しかし、大学の側からは「試験の公平性を保つことができない」として、受験を拒否した。この決定は、多くの受験生と保護者から強い反響を呼び、最終的に座り込み抗議に発展した。

「直接」交渉で企業「体質」暴露

「チン」補償処理路線確執に狂奔

【本報記者】企業と労働者の交渉は、しばしば「直接」交渉を通じて行われる。しかし、この過程で企業の「体質」が暴露され、労働者の権利が侵害されるケースが少なくない。特に「チン」補償処理路線の確執は、労働者の生活を脅かしている。

企業側は、労働者の権利を尊重し、公平な交渉を行うべきである。しかし、一部の企業は、労働者の権利を軽視し、補償処理を強行している。これは、労働者の生活を脅かすだけでなく、社会の公正さを損なっている。

21日 新評議員正式に発令

全評議員が就任を了

【本報記者】21日、新評議員の正式発令が行われた。全評議員が就任を了し、新しい評議員会がスタートした。これは、大学の運営に大きな影響を与える重要な出来事である。

新評議員は、大学の教育と研究の発展に貢献し、学生の利益を守る役割を果たすことが期待されている。また、評議員会は、大学の財政状況や施設整備についても重要な役割を果たす。

出版関係労組と連帯 攻勢勝利総決起集会開かる

岩波労働争

【本報記者】出版関係の労働組合と連帯し、岩波労働争の勝利を収めた。総決起集会が開かれ、関係者の労をねぎらった。これは、労働者の権利を守るための重要な勝利である。

岩波労働争は、出版業界の労働者の権利をめぐって行われた。労働者は、長時間労働と低賃金に抗議し、最終的に勝利を収めた。この勝利は、労働者の権利を守るための重要な先例となる。

明大文化サークル連絡 会議の理論雑誌。サークル論確立のために、

サークル戦線(創刊号)

発売中 一部 100円

混迷と低潮といわれる今日のサークル活動の現状を各サークルの中から述べ、これらから我々の行なっていくべきサークル論の構築に向けた理論雑誌。

発売所 明治大学新聞学生会
明治大学生協
四号館文連支局

新刊書籍・雑誌

著溪堂

各巻の末明治大学通り
TEL (25) 2611

- 現代グラフィックデザイン (全3巻) ¥8,200
- 原色西洋美術史 年表 ¥2,900
- 原色西洋美術事典 ¥6,500

多田和佛堂

46年度毎日出版文化賞受賞

講座 英米文学史 (全13巻)

小説 I

批評・評論 II

●101 東京都千代田区神田錦町3-24 大修館書店 振替/東京40504 (詳細内容見本通)